



画像はイメージです

## サザナ HTシリーズ Pタイプ

1616(1坪サイズ)

うちのお風呂は想像以上に気持ちいい  
2WAYタッチ水栓(カウンター一体型)

### Selected Color

注: 隣り合う壁パネルの接合部は柄にずれが生じます。

※カラーバリエーションは2枚目をご覧ください

床	カウンター	壁:アクセントパネル	壁:周辺パネル	浴槽	浴槽エプロン
ベージュ(ラグ調)	ジュエリーホワイトN	ファルティウッド	ミネラホワイト	ホワイト	ホワイト

HTV1616UPX1\*\*

CFS83 EG2F2

### お掃除ラクラクほっカリ床

入った瞬間から心地よく、  
親水パワーでお掃除ラクラク。



冷気をシャットアウトする、W断熱構造!  
翌朝にはカラリと乾き、お掃除ラクラク。  
※「ほっカリ床」はTOTOの登録商標です。



### ゆるリラ浴槽

「気持ちいい」を科学したら、  
このカタチになりました。



人間工学を応用したゆるリラ浴槽で  
身も心もリラックス



### コンフォートシャワーバー

高さも、角度も自由自在。



頭上から降り注ぐシャワーは、  
全身が包みこまれ、気分爽快な  
浴び心地を楽しめます。



### 浴槽



浴槽湯量  
満水:264L  
70%:158L

【ホワイト】

ゆるリラ浴槽:FRPバス(ホワイト)(ワンタッチ排水栓)

### 魔法びん浴槽



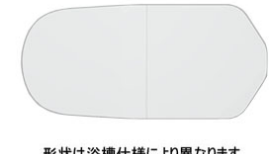
魔法びん浴槽あり

### ふろふた

#### ラクかるふろふた

2枚割ふた

収納形態



形状は浴槽仕様により異なります

ラクかるふろふた2枚割ふた(断熱仕様)/ふろふたフック付(ホワイト)

### カウンター



お掃除ラクラクカウンター(ジュエリーホワイトN)

### スライドバー



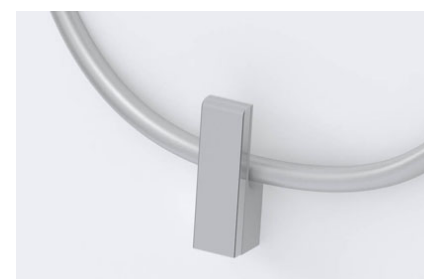
コンフォートシャワーバー

### 洗い場水栓



2WAYタッチ水栓(カウンター一体型)(一般地仕様)

### シャワーホースフック



シャワーホースフック(メタル調)

### 照明



電球色

シーリング照明 1灯(LEDランプ)

### 換気



換気扇(抗菌・防カビ仕様)

## 天井



平天井(抗菌・防カビ仕様)(壁高さH2150)

## タオル掛け



タオル掛け(ホワイト)(L=400)

## 鏡



お掃除ラク フレーム付縦長ミラー(W298×H1175)

## 収納



セパレート収納棚 W270・側面2段(ホワイト)

## ドア

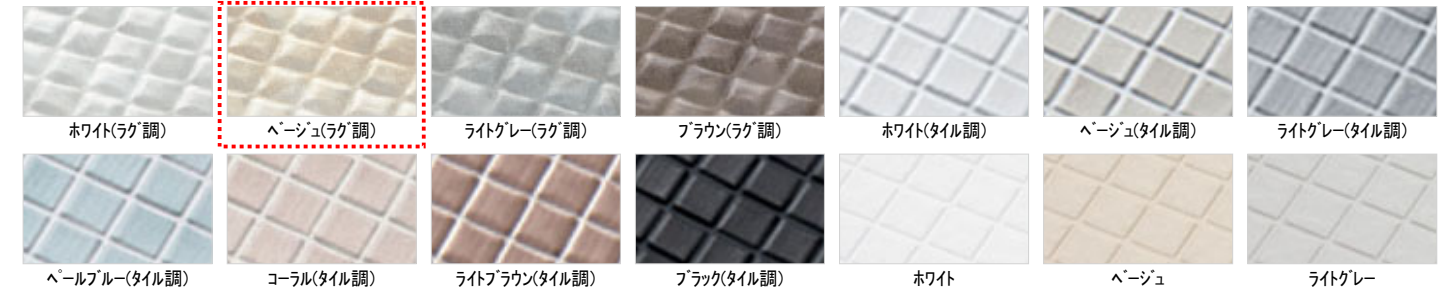


スキリドア折戸(W800・H2000・ホワイト)

## Color Variation

※はお見積りカラーです

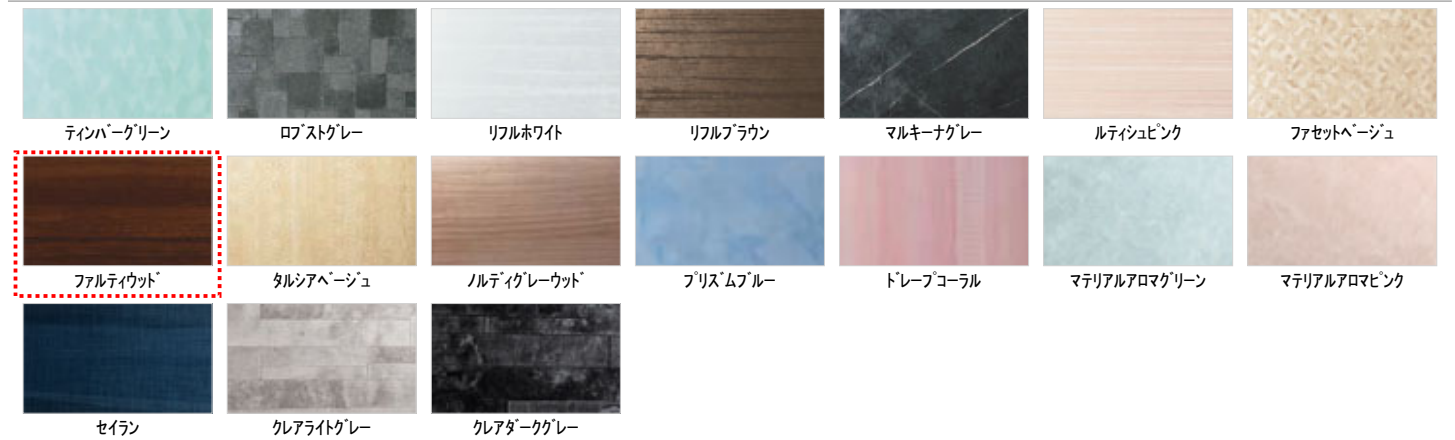
### ■床



### ■カウンター



### ■壁:アクセントパネル



### ■壁:周辺パネル



### ■浴槽



### ■浴槽エプロン



### TOTOのミッション

